



**SVA**  
**SYSTEM**

SUPERIOR VISUAL ALARM SYSTEM

**ALViS Family Products**  
**Notifier ID3000**

---

# SVA System

## Introduktion:

Grafisk övervakning av din Notifier anläggning.

Via tcpip konverter ansluten mot centralen kan du ansluta ALViS till antingen en standalone central eller ett nätverk av Notifier Centraler och på så vis få en säker och stabil kontroll och övervakning av din anläggning.

## Vad kan vi erbjuda?

- Fast intuitiv design samt enkel och tydlig manövrering.
- Snabb installation genom direkt import från Notifier Konfig Export
- Väl genomarbetad integration
- Support och Service med tillvalsmöjlighet till mjukvaruuppdateringar
- Kompatibel mot Notifier ID3000/300, ID2NET, Diagnostikport/RS232 kort
- Fungerar i Virtuellt miljö

## Export

Skapa en Export från Notifier Konfigurationsverktyg.

Exporten ger ALViS direktimport av Sektioner, Sensorer, Moduler och Slingsirener.

Address:	Device Type:	OPAL used:	Device Text:	Zone Number:	Ref. Number:	Zone Text:	Cell Number:
Loop 1/ Module No: BELL	Yes		ADRESSERBART BLIXTLJUS	1	0	SEKTION 1	0
Loop 1/ Module No: CTRL	Yes		M701	3	0	SEKTION 3	0
Loop 1/ Module No: MCP	No		LARMKNAPP	4	0	SEKTION 4	0
Loop 2/ Module No: BELL	Yes		BLIXTLJUS	5	0	SEKTION 5	0
Loop 2/ Module No: BELL	Yes		ADRESSERBART BLIXT	6	0	OEKTION 6	0
Loop 2/ Sensor No: :OPTICAL	Yes		STANDARD RD	1	0	SEKTION 1	1
Loop 2/ Sensor No: :MULTI	Yes		SMART2	2	0	SEKTION 2	1

## Anslutning över Nätverk eller Seriellt

Anslut till din/dina Notifier centraler genom Serielle anslutning på Diagnostik porten eller RS232 kortet.

Alternativt genom MOXA NPort 5110 TCP/IP konverter för åtkomst genom nätverk.

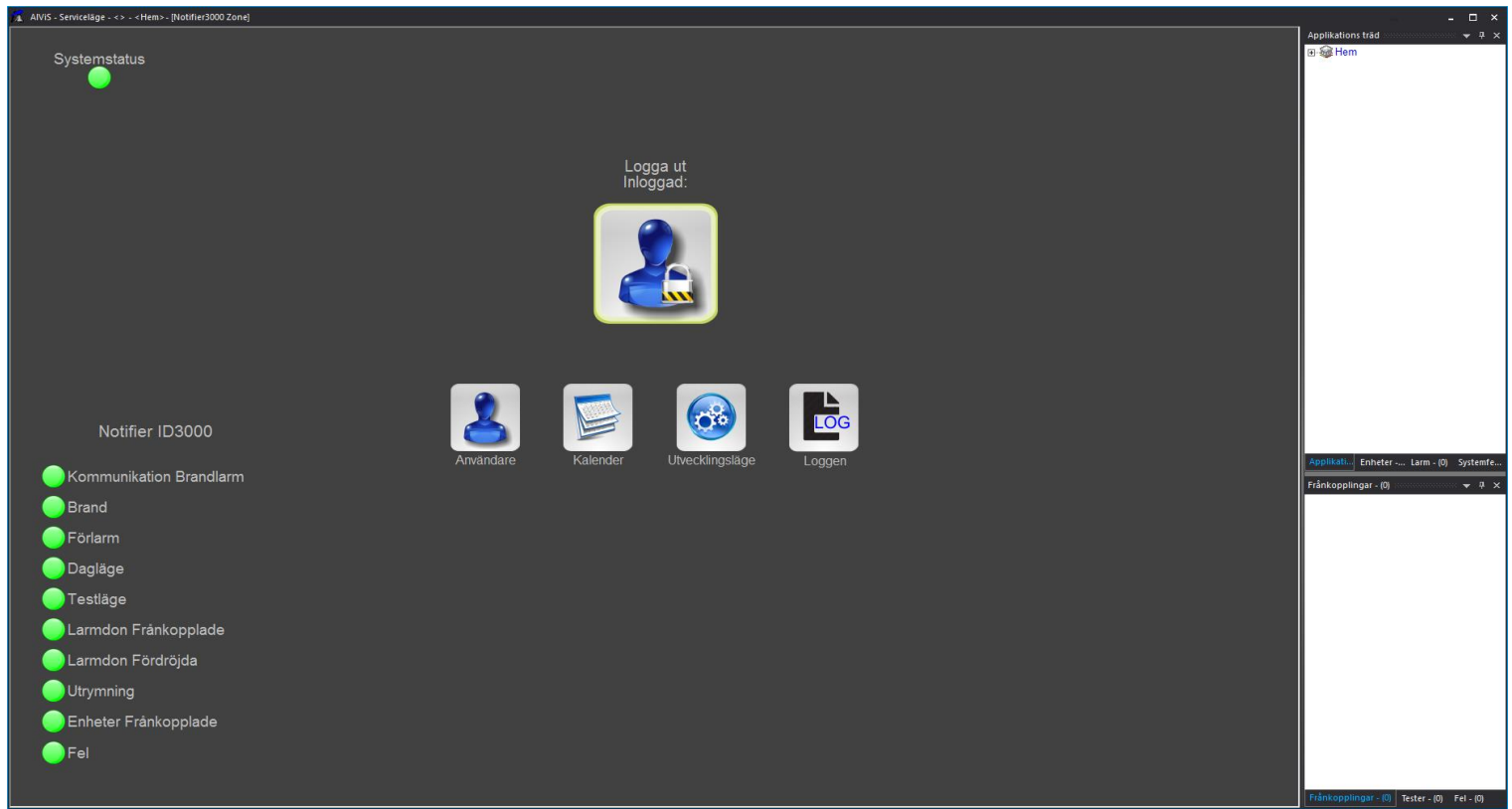


## Kommunikations rekommendation

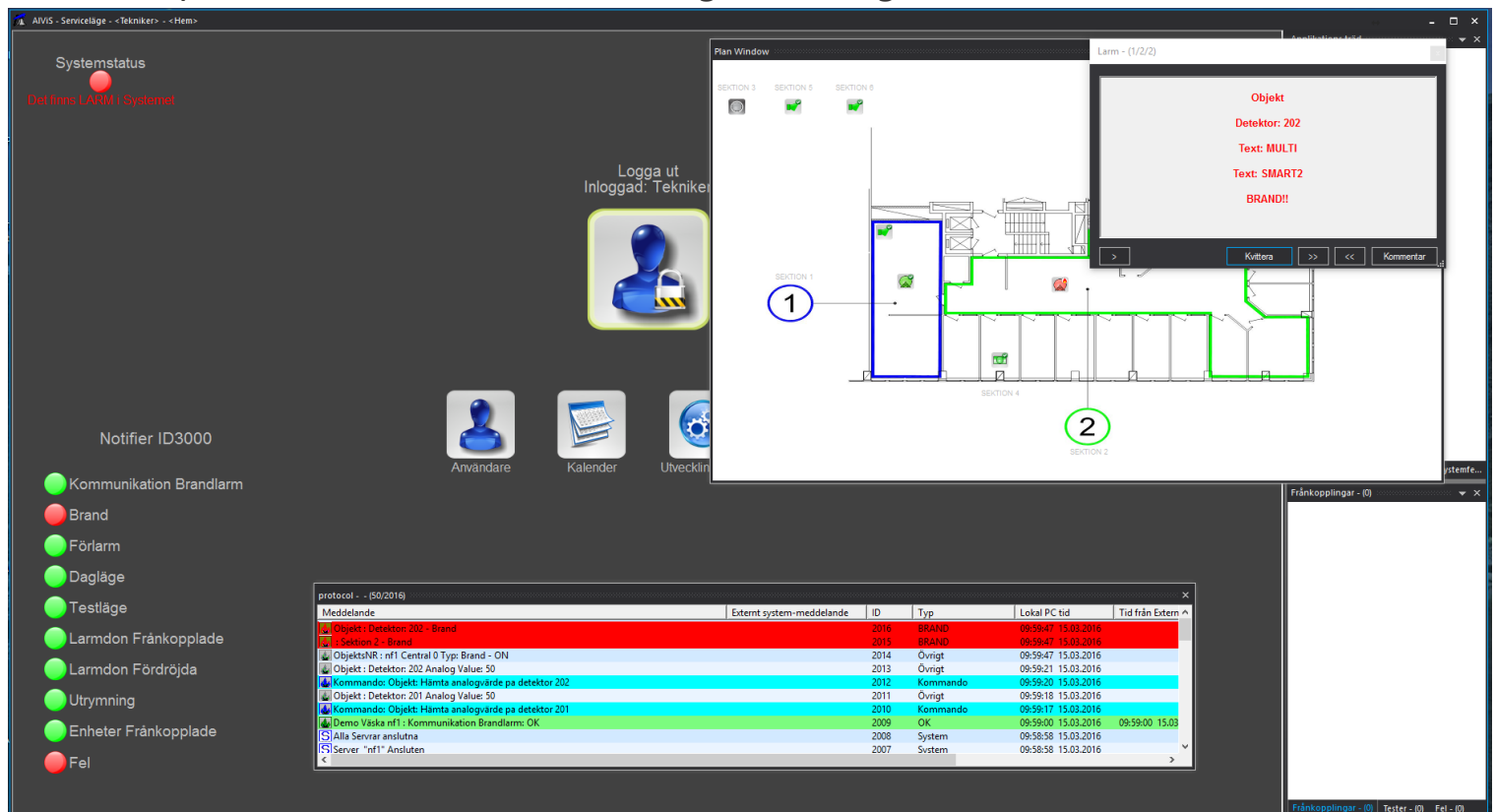
ALViS kommunicerar med ID3000 på Protokoll 011A och kan köras i både halv och hel-duplex.

Centralen kan vara inställd på både CLIP och OPAL protokollen men föredragen och mest approved inställning är **Hel-duplex, CLIP på Diagnostikporten.**

## Tydlig enkel design och navigering



## Symbolerna talar om sin status genom färg och text



## Vad kan jag göra med Notifier ID3000?

ALViS ger dig möjlighet att presentera ritningar med interaktiva symboler.

**Informationsfönsterna visar:**

- Frånkopplade detektorer, sektioner, ingångar och utgångar
- Larm & fel på detektorer och sektioner
- Detektorer, sektioner, in och utgångar i Testläge (Revisionsläge, Revisionslarm, Revisionsfel)
- Enheter som listar systemet alla övervakade punkter
- Applikationsträd som tydligt visar alla ritnings plan samt vilka punkter som hör till vilket plan
- Loggen som visar all historik såsom brandlarm, revisionslarm, fel, frånkopplingar m.m.

**Vilken information om de olika punkterna får jag in samt vilka kommandon kan jag skicka?**

**Detektorstatus:**

Normalläge, Provläge, Revisionslarm, Frånkopplad, Förlarm, Fel, Brandlarm.

**Kommandon detektor:**

Frånkoppla, Hämta analogvärde, Tillkoppla, Tidsfrånkoppla, Återställa.

**Sektions status:**

Normalläge, Provläge, Revisionslarm, Frånkopplad, Förlarm, Fel, Brandlarm.

**Kommandon sektion:**

Frånkoppla, Sätt i provläge, Tillkoppla, Tidsfrånkoppla, Återställa.

**Modul status:**

Normalläge, Provläge, Revisionslarm, Frånkopplad, Fel, Aktiverad

**Kommandon modul:**

Tillkoppla, Frånkoppla, Återställ, Aktivera, Deaktivera

**Slingsirener:**

Normalläge, Provläge, Revisionslarm, Frånkopplad, Fel, Aktiverad

**Kommandon utgång:**

Tillkoppla, Frånkoppla, Återställ, Aktivera, Deaktivera

**I Grundpaketet ingår även:**

Central övervakning: Brandlarm i central, Förlarm, Dagläge aktivt, Testläge aktivt, Larmdon Frånkopplade, Larmdon Fördröjda, Utrymning aktiverad, Enheter Frånkopplade, Fel.

**Generella kommandon:**

Återaktivera Sirener, System Omstart, Testa Sirener eller Reläslutning, Utrymning, Tysta summer, Tysta Sirener, Avsluta Testläge, System återställning

### **VIKTIG INFORMATION:**

För att statusuppdatering på Slingsirener ska fungera korrekt måste dessa läggas i separata Sektioner.

Man får inte blanda Sensorer, moduler med Slingsirener.

## Vad ingår i ALViS systemet?

- Kalenderfunktion (Skapa egna händelser som sköts automatiskt på tid)
- Skapa egna användare
- Förberett för mail och sms utskick
- Smidig zoom funktion med översiktsbild
- Enkel utökning/förändring av systemet
- Enkelt utbyte av ritningar i format DWG, JPG, WMF m.m.
- Export och utskrift av logghändelser

### Tillvalsmöjlighet:

- Möjlighet att ansluta andra fabrikatstyper av brand, inbrott, passer och cctv
- SQL Desktop klient. Extra ALViS arbetsstation
- Anslut till din anläggning genom iOS, Webbläsare, Android och få snabb access till din installation. Du kan från telefon se och styra punkterna på samma sätt som från PCn. Perfekt vid tillexempel kvartalsprover.

🔒 84.55.73.158



ALViS Web ONLINE Version: 3.8.1506.0204



Auto-fit  Las Bildförhållanden

Plan 9

Temperatur: 22  
Belysning: Pa  
Matrix Vy

Hem  
Byggnadsvy  
Plan 10

1

